



Ufficio Tecnico Erariale di Varese

ALLENITA "B" - INTERNO N. 44102/13313

NOTAIO ANTONIO PASTARA

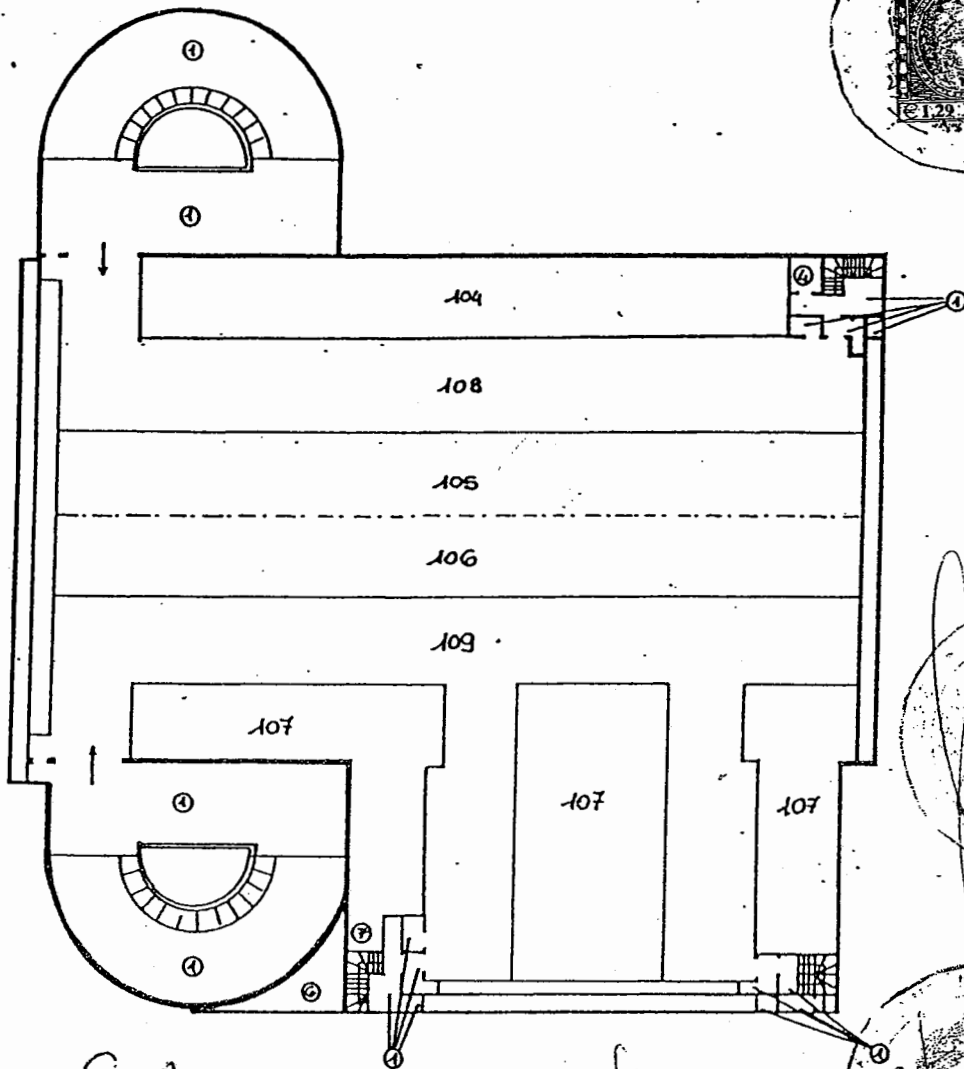
DRATO PLANIMETRICO

Pag. n. 3 di 6

	Sezione	Foglio	Numero	Tipo mappale n.	del
VARESE	MA	6	2934		

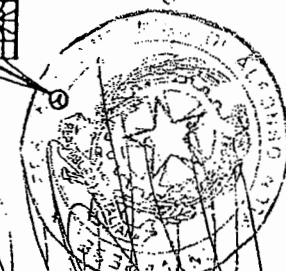
TRAZIONE GRAFICA DEI SUBALTERNI ASSEGNATI

scala 1: 500



PIANO PRIMO INTERRATO

*Giuseppe Pirelli*



dato all'Ufficio Tecnico Erariale

L'operatore

collo

PROT. 180395

quisce il presente mod. EP/2 prot.

DATA 15.11.2000

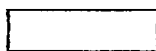
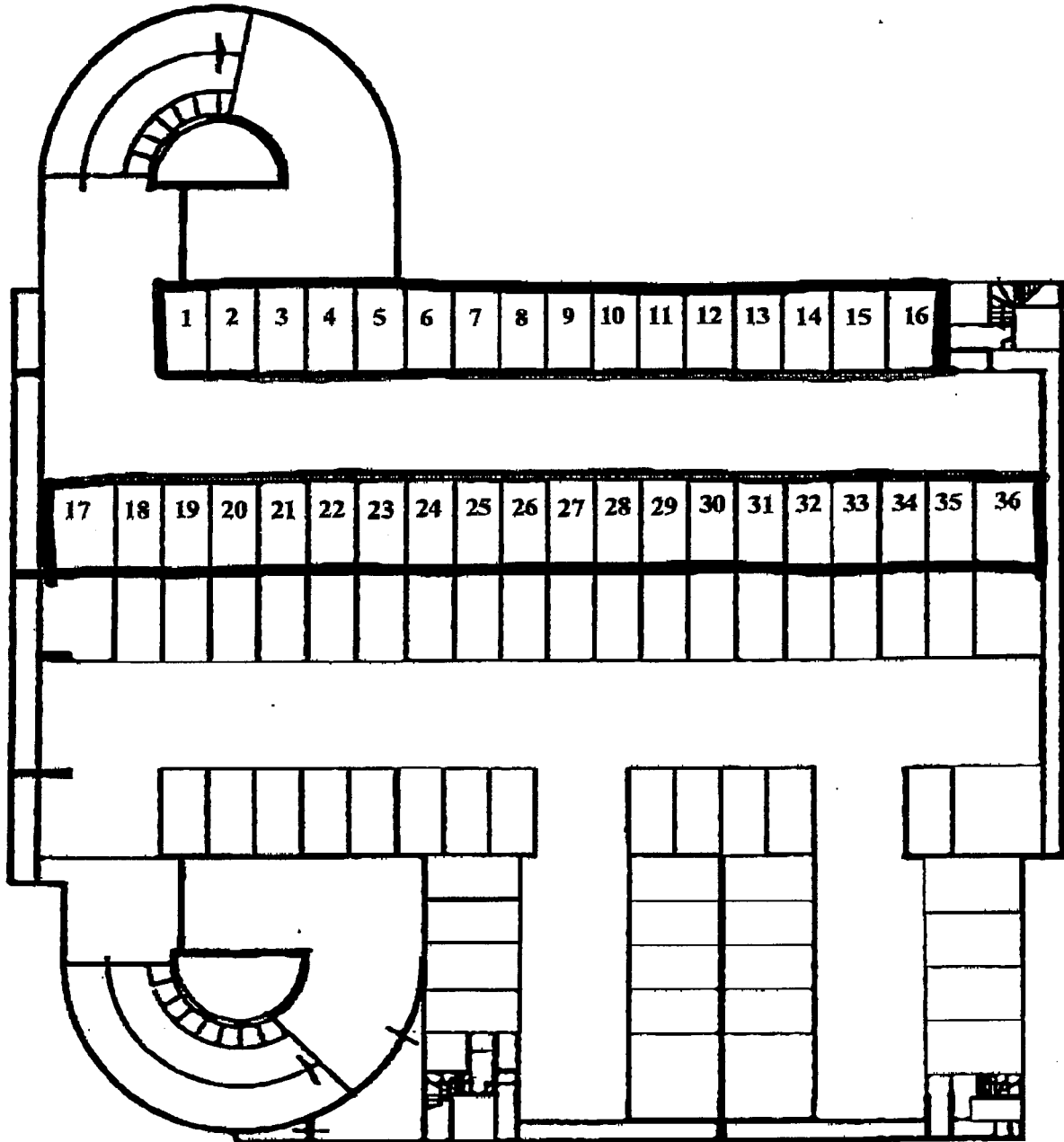
llato e sostituito dal mod. EP/2 prot.

firma e timbro

# CIT INVEST S.p.A.

## PIANO INTERRATO -1

VIA MONS. PROSERPIO  
mapp. 2934 fg. 6 Varese



Posti auto ad uso pubblico